

Kòd Etik Estanda



Entegrite. Respè. Enspire.



Help at Home®

Care to Live Your Life.



“Efòse pou w fè sa ki byen nan tout sa w ap fè, pandan n ap mennen ansanm nan direksyon pou vizyon nou pou nou pi bon pou sèvi granmoun aje yo ak moun ki andikape k ap viv poukont yo. kominote yo.”



Mesaj

Direkt Jeneral Nou an

Chè Anplwaye Help at Home:

Depi fondasyon nou nan lane 1975, konpayi nou an grandi pou li vin pi gwo founisè swen nan kay nan peyi a. Pakou sa a ak tout moun ki te kontribye nan siksè nou rann mwen fyè.

Pandan n ap kontinye grandi, nou dwe rete fidèl ak valè senp, men dirab ki gide konpayi nou an: Fè sa ki dwat pandan n ap aji avèk entegrite epi pandan n ap respekte prensip moral ak etik ki rekonèt yo.

Prensip nou yo se poto prensipal siksè Help at Home. Tout anplwaye Help at Home yo dwe li epi respekte Kòd Estanda Etik la epi itilize li pou gide aksyon yo. Fè efò pou w fè sa ki byen nan tout sa w ap fè, pandan n ap travay ansanm pou atenn vizyon nou pou nou pi bon nan desèvi granmoun aje ak moun ki andikape k ap viv poukont yo nan kominote yo.

Sincerely,

CHRIS HOCEVAR

Direktè Jeneral

Help at Home, LLC

Lis Sijè yo

Misyon, Deklarasyon Vizyon ak Valè	5	Aktivite ak Enfliyans Politi	17
Objektif Kòd Etik nou an	6	Anviwònman ki pa Gen Tabak	
Pwogram Etik ak Konfòmite		Kado ak Amizman	
Depatman Etik, Konfòmite ak Vi Prive	7	Konfli Enterè	18
Fòmasyon Etik ak Konfòmite		Aji ak Onètete avèk Kliyan, Founisè ak Konsiltan yo	
Komite Etik, Konfòmite ak Vi Prive		Respè ak Diyite nan Espas Travay	19
Liy Asistans Konfòmite Nou an Operasyonèl		Demann ak Distribisyon	
Kisa Liy Asistans Konfòmite a ye?	8	Espas Travay ki pa Gen Dwòg	
Ki moun ki ka Itilize Liy Asistans Konfòmite a?		Lwa kont Retwocomisyon, komisyon degize ak Koripsyon	20
Kisa yon moun ta dwe rapòte nan Liy Asistans lan?		Lit kont Blanchisman Lajan	21
Rapòte Enkyetid sou Konfòmite	9	Lwa Antimonopolis	
Ankèt sou Rapò Liy Asistans lan		Lwa Maketing	
Absans Vanjans		Founisè yo	
Konfidansyalite, Vi Prive ak Sekirite	10	Konpetitè yo	22
Vi Prive Enfòmasyon Kliyan/Pasyan	11	Ekzanpsyon nan Kòd sa a	
Elektwonik fè ak pa fè		Règleman Pòt Louvri	
Enfòmasyon sou Òganizasyon ak Medya yo	12	Idantifikasyon Manm Pèsonèl ak Founisè yo	23
Itilizasyon Rezo Sosyal yo		Verifikasyon Antesedan	
Swen Kalite pou Kliyan/Pasyan		Lisans Pwofesyonèl	
Abi ak Neglijans Kliyan/Pasyan	13	Ankèt ak Verifikasyon Eksteryè	24
Dwa Kliyan/Pasyan yo		Nou Remèt	
Fwod, Gaspiyaj ak Abi	14	Mesaj Direktè Etik ak Konfòmite a	25
Sanksyon kont Moun/Antite ki pa Kalifye	15	Kontak Kle HAH	26
Konsèvasyon Dosye		Resous Adisyonèl	27
Pwoteksyon Pwopriyete Konpayi ak Kliyan/Pasyan	16	Deklarasyon Konpreyansyon	28
Sante ak Sekirite nan Espas Travay			





Misyon, Deklarasyon Vizyon Ak Valè

Misyon

Misyon Èd Lakay la se pèmèt moun viv Gran Jou ak endepandans ak diyite lakay yo. Nan kè sèvis nou yo se moun k ap bay swen ki gen anpil fòmasyon, konpasyon ak serye ki sipòte pa ekip lokal nou yo ak Sant Sipò sou Field ak resous ak ekspètiz pou bay swen san parèy. Objektif nou se kreye gwo kòmanse, gwo jou, ak moman enpòtan pou asosye ak kliyan nou yo.

Vizyon

Vizyon nou se sèvi ak plizyè milyon èdtan nou pase ak kliyan nou yo pou fè kay la tounen yon sant kowòdinasyon sante ak swen. Sèvi kliyan nou yo tankou fanmi epi kreye moman enpòtan ki fè yon diferans.



Help at Home®
Care to Live Your Life.

Objektif Kòd Estanda Etik Nou Yo

Nou fyè de Kòd Estanda Etik (Kòd) nou an nan Help at Home (HAH) ki se baz angajman nou pou ekselans epi ki reflekte estanda etik nou yo nan biznis. Kòd nou an aplike pou tout manm Konsèy Administratif HAH, anplwaye, pwofesyonèl swen sante, ajan, responsab, direktè, kontraktè, founisè ak nenpòt lòt moun oswa òganizasyon ki enplike nan bay pwodwi oswa sèvis. Kòd la bay tout kòlèg HAH yo konsèy sou fason pou fè biznis nou chak jou avèk entegrite. Nou pran desizyon sou fason pou nou konpòte nou chak jou pandan n ap fè travay nou. Nou chak responsab pou aksyon nou chwazi pou nou pran yo. Nan HAH, nou tout responsab pou repitasyon nou jwi pou asire pratik biznis etik ak bon jan kalite swen. An konsekans, Kòd nou an sèvi kòm yon bousòl kiltirèl pou manm konsèy yo, anplwaye yo, direksyon an, kontraktè yo, founisè yo, ak tout moun ki gen entèraksyon avèk òganizasyon an. Se yon eleman esansyèl nan Pwogram Etik, Konfòmite ak Vi Prive nou an. Pwogram Etik, Konfòmite ak Vi Prive a se yon patenarya nan mitan nou tout pou fè bon chwa chak fwa.

Tout moun ki asosye ak òganizasyon an, anplwaye, pwofesyonèl swen sante, ajan, responsab, direktè, kontraktè, founisè, ak lòt moun k ap bay sèvis oswa pwodwi dwe rapòte san pèdi tan nenpòt vyolasyon Kòd sa a, règleman òganizasyonèl, oswa lwa ki aplikab yo sispèk.

Si yon moun pa respekte Kòd, règleman ak pwosedi HAH yo sa ka lakòz yon aksyon disiplinè ki ka menm pèmèt yon posiblite pou revokasyon.



Pwogram Etik, Konfòmite Ak Vi Prive

Help at Home te devlope Pwogram Etik, Konfòmite ak Vi Prive a ki afime epi ofisyalize angajman nou pou pratik biznis etik. Nou jwenn angajman sa a nan tout nivo nan òganizasyon an. Pwogram Etik, Konfòmite ak Vi Prive nou an dekri sa nou fè antanke yon òganizasyon pou respekte egzijans jiridik ak etik epi li gen ladann sa ki annaprè yo:

1. Etabli estanda konfòmite ak kondwit etik atravè règleman ekri, pwosedi, ak Kòd Estanda Etik nou an;
2. Kominike estanda atravè sansibilizasyon, edikasyon, ak pwogram fòmasyon pou tout manm Òganizasyon an;
3. Reyalize aktivite siveyans ak verifikasyon kontinyèl nan domèn risk Konfòmite;
4. Bay yon pwosesis pou rapòte nan yon fason konfidansyèl vyolasyon potansyèl lwa, règleman, oswa Kòd Estanda Etik nou an san krent vanjans oswa sanksyon;
5. Idantifye, fè ankèt, epi reponn ak pwoblèm potansyèl konfòmite;
6. Fè verifikasyon sanksyon woutin pou asire nou pa fè biznis avèk moun oswa antite ki pa kalifye pou patisipe nan pwogram swen sante federal oswa eta yo;
7. Aplike estanda konfòmite yo epi disipline aksyon ki pa konfòm yo;
8. Kenbe yon estrikti òganizasyonèl ki sipòte devlopman Pwogram Etik, Konfòmite ak Vi Prive, ki gen ladan kreyasyon yon Komite Etik ak Konfòmite, yon Komite Verifikasyon, yon Komite Konfòmite ak Kalite Konsèy Administratif la, ansanm ak nominasyon yon Direktè Etik ak Konfòmite pou sipèvize fonksyon Pwogram nan.

Depatman Etik, Konfòmite Ak Vi Prive

Depatman Etik, Konfòmite ak Vi Prive a responsab pou sipòte depatman Help at Home yo nan bay konsèy pou devlope règleman, pwosedi ak pratik pou asire konfòmite avèk lwa ak règleman ki aplikab yo; pou enfòmasyon depatman konsène yo sou chanjman ak mizajou nan règleman yo; fè revizyon ak evalyasyon sou tout zafè konfòmite nan òganizasyon an; devlope relasyon pozitif ak òganizasyon regilasyon yo; epi asire yo bay Konsèy Administratif la ak direksyon jeneral la enfòmasyon apwopriye epi alè konsènan tout aspè Pwogram Konfòmite a.

Depatman an kowòdone plizyè aktivite nan Pwogram Etik, Konfòmite ak Vi Prive a, tankou preparasyon ak distribisyon Kòd Estanda Etik sa a, fòmasyon anyèl ak espesyal sou konfòmite, prezidans Komite Etik, Konfòmite ak Vi Prive ekip direksyon an, jesyon pwogram Liy Asistans Etik Konfidansyèl la, pwodiksyon mizajou sou konfòmite chak mwa, revizyon/apwobasyon règleman ak pwosedi yo, Pwogram vi prive a ak bay enfòmasyon sou konfòmite atravè rezo entèn/pòtay òganizasyon an, bilten enfòmasyon ak lòt kanal. Tanpri kontakte Direktè Etik ak Konfòmite a nan compliance@helppathome.com pou nenpòt kesyon oswa enkyetid oswa pou yon **rapò anonim**, tanpri rele **Liy Asistans Etik nou an** nan **1-844-769-0288**.

Fòmasyon Sou Etik Ak Konfòmite

Chak anplwaye resevwa fòmasyon Etik ak Konfòmite ki gen ladan fòmasyon sou Kòd Estanda Etik, pandan “oryantasyon” nouvo anplwaye yo oswa nan premyè 30 jou aprè dat anbochaj la. Pandan fòmasyon sa a, chak nouvo anplwaye pral resevwa yon kopi Kòd Estanda Etik la, patisipe nan fòmasyon sou Kòd la, epi ranpli yon sètifikasyon. Chak ane nou fè fòmasyon “rapèl” Kòd pou tout anplwaye nou yo, pwofesyonèl swen sante yo ak founisè yo. Fòmasyon konfòmite a entegre nan pwosesis evalyasyon anplwaye yo. Fòmasyon konfòmite anyèl la bay edikasyon kontinyèl ak mizajou sou sijè ki gen rapò ak pwogram etik, konfòmite ak vi prive. Fòmasyon sa a obligatwa pou tout anplwaye, founisè ak asosye. Kòd la disponib nan lang Anglè ak nenpòt lòt lang sou demann.

Komite Etik Ak Konfòmite Ak Vi Prive

Se Komite Etik, Konfòmite ak Vi Prive ki sipòte ak kontwòle pwogram Etik, Konfòmite ak Vi Prive a. Komite a reyini chak trimès pou revize epi diskite sou enfòmasyon ki gen rapò ak konfòmite, ki gen ladan devlopman regilasyon, verifikasyon ak revizyon depatmantal, nouvèl sou konfòmite, evalyasyon risk konfòmite ak ensidan yo rapòte ki pa konfòm.

Liy Asistans Etik Nou An Operasyonèl

1-844-769-0288

Angle ak Panyòl

Entènèt : <https://helppathome.navexone.com/>

Adrès imèl Depatman Etik, Konfòmite ak Vi Prive:

Compliance@helppathome.com





Kisa Liy Asistans Etik la ye?

Liy Asistans Etik la se yon fason senp pou anplwaye, manm pèsonèl, dirijan yo, manm konsèy administratif yo ak founisè yo rapòte nan yon fason konfidansyèl aktivite ki ka enplike vyolasyon etik oswa konpòtman ilegal nan òganizasyon an. Se yon operatè endepandan ekstèn ki jere ak opere Liy Asistans Etik la pou asire komunikasyon efikas, entegrite ak konfidansyalite nan rapò yo. Li disponib gratis, 24 èdtan sou 24, 7 jou sou 7 nan lang Anglè ak Espanyòl. Si yo bezwen yon lòt lang, founisè a ap angaje yon sèvis tradiksyon pou asire nou sipòte moun k ap rapòte a. Yon operatè ki resevwa fòmasyon pran chak apèl, kolekte enfòmasyon ki nesèsè yo epi asire yo voye rapò a imedyatman bay Depatman Etik, Konfòmite ak Vi Prive pou ankèt ak aksyon apwopriye.

Ki moun ki ka Itilize Liy Asistans Etik la?

Liy Asistans Etik la disponib pou nenpòt anplwaye, dirijan, manm konsèy administratif, pwofesyonèl swen sante, founisè oswa asosye HAH. Tout moun gen responsablite pou rapòte nenpòt aktivite ki parèt vyole nenpòt lwa, règ, regilasyon, estanda akreditasyon, règleman HAH oswa Kòd Estanda Etik sa a.

Kisa yon moun ta dwe rapòte nan Liy Asistans Etik la?

Itilizatè yo ka rele Liy Asistans Etik la pou rapòte vyolasyon Kòd Estanda Etik yo sispèk, règleman ak regilasyon ki gen rapò ak men pa limite ak:

- Fwod, Gaspiyaj ak Abi
- Swen bon jan kalite
- Konfli Enterè
- Konfidansyalite, Vi Prive ak Sekirite Enfòmasyon sou Sante
- Vòl Idantite oswa Fwod
- Enkyetid Sante ak Sekirite Anviwònmanal
- Pratik Kodaj ak Faktirasyon pou Sèvis Swen Kliyan/Pasyan
- Abi ak movè trètman kliyan/pasyan
- Dwa ak Chwa Kliyan/Pasyan
- Etik Finansyèl, Komèsyal ak Pwofesyonèl
- Diskriminasyon
- Enkyetid sou vanjans
- Moun oswa Antite ki pa Kalifye yo
- Kado ak Avantaj
- Medya Sosyal
- Vyolans ak Sekirite nan Espas Travay



Rapòte Pwoblèm Konfòmite

Gen plizyè opsyon yon anplwaye, dirijan, manm konsèy administratif, founisè, pwofesyonèl swen sante, oswa asosye ka itilize pou rapòte yon pwoblèm konfòmite anonim. Premyèman, yon anplwaye oswa yon asosye gen chwa pou rapòte nenpòt enkyetid bay yon sipèvizè, bay depatman etik, konfòmite ak vi prive a atravè imèl, oswa bay Direktè Etik ak Konfòmite a. Nou ankouraje nenpòt moun ki santi yo malalèz pou rapòte atravè mwayen sa yo rele **Liy Asistans Etik** konfidansyèl la oswa itilize sit **entènèt Ethicspoint** la.

Yo dwe fè tout rapò yo ak bon fwa. Ap gen mezi disiplinè apwopriye k ap pran si yo pa te bay enfòmasyon yo ak bon fwa.

Ankèt Sou Rapò Liy Asistans Etik La

Depatman etik, konfòmite ak vi prive a revize ak fè ankèt sou tout enkyetid yo soulye. Moun k ap rele yo resevwa yon nimewo rapò kle epi yo ka rele ankò pou verifiye eta dosye a oswa pou bay plis enfòmasyon. Pou pwoteje konfidansyalite ak vi prive w, nou pa divilge detay ankèt la ni mezi disiplinè nou pran. Sepandan, n ap enfòme moun k ap rele yo sou lè ankèt la fini epi lè pwoblèm yo soulye yo rezoud. Nou itilize rezilta ankèt la pou korije oswa anpeche nenpòt pwoblèm nan lavni ak konpòtman ki pa apwopriye ki revele nan rapò final la. Nou pataje rezilta ankèt la avèk Komite Etik ak Konfòmite a, direksyon an epi ak Konsèy Administratif la.



Absans Vanjans

Lè yon moun soulye yon enkyetid ak bon fwa, rele liy asistans etik la, oswa kolabore ak yon ankèt oswa aksyon korektif, vanjans kont moun sa a entèdi. HAH pran rapò sou vanjans trè oserye. Si ou kwè ou te viktim vanjans imedyatman rapòte sa bay sipèvizè oswa responsab apwopriye ki pa enplike nan pwoblèm yo oswa kontakte depatman etik ak konfòmite a atravè imèl oswa atravè liy asistans etik la. Ap gen yon ankèt k ap fèt sou nenpòt akizasyon sou vanjans, epi ap gen mezi apwopriye k ap pran pou pwoteje moun ki rapòte vanjans lan.

Kòd la pa kouvri tout sitiyasyon ou ka rankontre nan travay ou, kidonk li enpòtan pou w itilize bon sans nan tout sa w ap fè epi chèche èd si w pa sèten sou kòman pou w konpòte ou. Pou plis konsèy sou sijè sa a, ou ka voye yon imèl nan AskHR@helppathome.com oswa soumèt yon enkyetid atravè **Liy Asistans Etik** la pandan w ap chwazi konsèy. Nou detanzantan revize ak mete ajou Kòd la. Pou asire nou ou konsilte vèsyon ki pi aktyèl la, nou ankouraje w vizite <https://www.helppathome.com/compliance> pou nenpòt mizajou. Ou ta dwe enfòme w tou sou Manyèl Anplwaye Eta a ki aplike pou ou ak resous adisyonèl ki endike nan fen dokiman sa a.



Konfidansyalite, Vi Prive Ak Sekirite

Nou pwoteje vi prive kliyan/pasyan nou yo ak konfidansyalite enfòmasyon kliyan/pasyan yo ak anplwaye yo

Enfòmasyon konfidansyèl yo enkli:

- Dosye medikal kliyan/pasyan;
- Dokiman faktirasyon ak finansyè;
- Dosye anplwaye (ki gen ladan dosye sante); ak
- Enfòmasyon sansib sou biznis, done pwopriyetè ak finansyè òganizasyon an, kit yo estoke elektwonikman oswa sou fòm “papyè”.

Anplwaye yo dwe jete enfòmasyon konfidansyèl ki sou fòm “papyè” nan bak destriktè papyè espesyal epi ki fèmen avèk kle, epi yo dwe jete enfòmasyon konfidansyèl ki estoke elektwonikman an akò ak pwosedi ki etabli nan règleman pou kenbe dokiman.

Anplwaye fonksyon yo lakòz yo gen kontak avèk enfòmasyon elektwonik kliyan/pasyan yo dwe respekte tout règleman sekirite konsènan pwoteksyon enfòmasyon konfidansyèl kliyan/pasyan yo ki sou fòm elektwonik. Apwobasyon obligatwa pou itilizasyon aparèy estokaj elektwonik pòtab ki itilize, estoke, oswa transmèt dosye kliyan/pasyan ak lòt enfòmasyon konfidansyèl. Aparèy sa yo dwe an sekirite tout tan, epi itilize lojisyèl ak lòt kontwòl metòd (egzanp kriptaj) Direktè Sekirite Enfòmasyon òganizasyon an apwouve.

Enfòmasyon òganizasyon an itilize yo prive epi konfidansyèl. Sa a gen ladan estrateji biznis, depans, done finansyè, ak lòt enfòmasyon ekonomik.

Enfòmasyon biznis konsènan òganizasyon an pa dwe divilge bay pèsonn moun andeyò òganizasyon nou an; divilgasyon sa a ka vyole lwa federal ak lwa eta a tou.



Vi Prive Enfòmasyon Kliyan/ Pasyan

Kliyan/pasyan nou yo fè nou konfyans pou kenbe konfidansyalite enfòmasyon yo. Sa vle di nou dwe pataje dosye oswa enfòmasyon kliyan/pasyan yo sèlman ak moun ki otorize ki gen yon bezwen lejitim pou jwenn enfòmasyon sa yo. Anplwaye yo dwe asire yo tout enfòmasyon sou sante pwoteje ki pa idantifye yo pa lizib. Itilizasyon oswa divilgasyon enfòmasyon sou kliyan/pasyan ki pa apwopriye yo ka sijè a ankèt ak mezi disiplinè.

Konvèsasyon konsènan kliyan/pasyan nou yo dwe fèt yon kote ki pwoteje vi prive ak konfidansyalite kliyan/pasyan yo. Anplwaye yo pa dwe ekspe enfòmasyon prive kote moun ki pa otorize kapab wè oswa pran yo. Sèlman enfòmasyon sante konfidansyèl minimòm ki nesèsè pou objektif la ki ta dwe pataje.

Anplwaye yo dwe respekte tout règleman vi prive ak sekirite konsènan enfòmasyon elektwonik ak dokiman sou papye. Anplwaye yo pa dwe janmpataje modpas oswa enfòmasyon koneksyon yo.

Itilizatè yo dwe dekonekte ak sistèm elektwonik yo lè yo p ap itilize yo, ni nan fen chak jounen travay. Anplwaye yo pa dwe louvri imèl ki parèt sispèk oswa antre sou lyen yo bay nan imèl sa yo. Anplwaye a dwe kontakte Direktè Sekirite Enfòmasyon an ak/oswa rapòte li imedyatman atravè Liy Asistans Etik la. Anplwaye yo

dwe asire yo tout enfòmasyon kliyan/pasyan yo an sekirite yon fason pou moun ki pa otorize pa jwenn aksè nan yo epi enfòmasyon manm pèsònèl sipèvizyon yo sou nenpòt moun oswa konpòtman ki parèt sispèk nan zòn travay yo.

Fòm ak dokiman admisyon kliyan/pasyan yo dwe pwoteje tout tan epi yo dwe itilize nan kad itilizasyon ak divilgasyon pou Trètman, Pèman, ak Operasyon Swen Sante (Treatment, Payment, and Healthcare Operations, TPO).

- Se sèlman yon moun k ap bay swen oswa yon manm pèsònèl ki gen yon bezwen lejitim ki ka jwenn aksè nan enfòmasyon kliyan/pasyan pou divilgasyon ki gen rapò ak TPO, kit se elektwonikman oswa sou papye.
- Tout moun k ap bay swen yo dwe asire sekirite dosye enprime kliyan/pasyan yo ak dosye elektwonik yo nan tout tan lè y ap transpòte yo soti nan yon vizit kliyan/pasyan pou ale nan yon lòt.

Vòl idantite vin yon enkyetid pi komen. Li enpòtan pou tout anplwaye ki rankontre oswa sispèk vòl idantite imedyatman rapòte ensidan an bay Depatman Etik, Konfòmite ak Vi Prive, oswa atravè imèl Compliance@helpathome.com oswa pou rapò anonim kontakte [Liy Asistans Etik](mailto:LiyAsistansEtik@helpathome.com) nou an nan **1-844-769-0288**.

Yo dwe voye demann pou enfòmasyon konsènan kliyan/pasyan nou yo bay responsab branch yo ak/oswa sipèvizè dirèk yo nan chak mache.

Sa Ou Dwe Fè Ak Sa Ou Pa Dwe Fè Elektwonikman



- Asire sekirite fizik enfòmasyon oswa materyèl yo ba ou.
- Kenbe modpas ak PIN yo yon kote ki an sekirite epi pa pataje yo ak pèsonn moun.
- Dekonekte oswa fèmen ekran òdinatè w la oswa aparèy ou a lè li pa gen siveyans.



- Enstale lojisyèl, aplikasyon, materyèl, oswa aparèy estokaj ki pa otorize sou òdinatè w la.
- Antre sou rezo nou an atravè aplikasyon oswa aparèy ki pa otorize.
- Telechaje fichye mizik.
- Itilize lojisyèl ki pa gen lisans (sa ilegal).
- Fè kopi lojisyèl, manyèl asosye, oswa lòt materyèl pou itilize lakay ou oswa pou yon lòt moun itilize andeyò HAH.
- Enstale lojisyèl sou yon rezo lokal (Local Area Network, LAN) pou lòt moun ka itilize li.

Enfòmasyon Sou Òganizasyon Ak Medya

Sèlman *anplwaye otorize* yo ki ka pataje oswa diskite enfòmasyon òganizasyonèl ak medya yo. Tout apèl yo dwe ale jwenn Depatman Relasyon Piblik nan **(502)-445-4126**. Requests for information about an employee should be directed to the Human Resources Department via email **ASKHR@helppathome.com**, including requests for employment references and personnel information.

Itilizasyon Rezo Sosyal

Nou mande pou tout anplwaye yo konpòte yo nan yon fason ki apwopriye sou rezo sosyal yo itilize yo.

Help at Home mande pou tout anplwaye ak asosye ki itilize rezo sosyal yo (tankou Facebook®, Instagram®, Snapchat®, Twitter®, Tik Tok®, LinkedIn®, ak sèvis ki sanble yo) fè sa an akò ak lwa ki aplikab yo. Ou pa dwe pibliye okenn enfòmasyon kliyan/pasyan (ki gen ladan imaj) oswa enfòmasyon konfidansyèl konpayi a sou sit rezo sosyal yo pou okenn rezon.

Anplwaye yo pa dwe antre sou kont pèsonèl rezo sosyal yo atravè rezo oswa sistèm imèl Help at Home nan. Yon moun ka itilize sit rezo sosyal yo pandan lè travay sèlman pandan yon peryòd poz otorize ak andeyò kay kliyan/pasyan yo men pa pandan y ap bay kliyan/pasyan yo swen. Anplwaye ki pa otorize yo pa dwe fè deklarasyon sou sit rezo sosyal yo (oswa ki ta ka nan yon fason rezonab entèprete kòm) sou non konpayi a. Nenpòt anplwaye oswa manm pèsonèl ki vyole règleman sou itilizasyon rezo sosyal yo ka sijè a mezi disiplinè an akò ak règleman Konsèy pwogresif Help at Home.



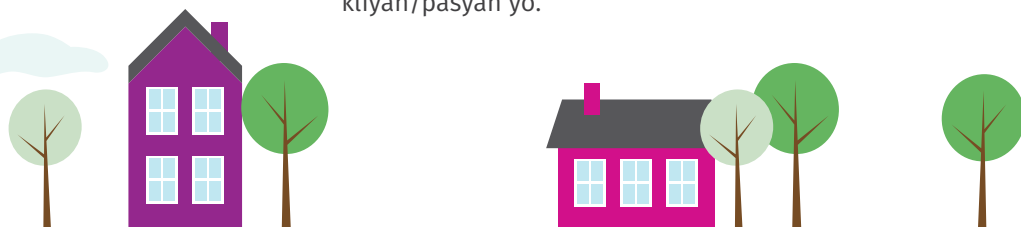
Swen Kalite Pou Kliyan/Pasyan

Nou fè efò pou bay bon jan kalite swen pou tout kliyan/pasyan yo.

Help at Home ankouraje bon jan kalite swen, sekirite kliyan/pasyan, ak efikasite. Kontribiyè nan misyon HAH bay tout anplwaye yo opòtinite pou yo fè yon enpak pozitif nan kominote a.

Men kèk bagay nou ka fè pou amelyore sèvis nou bay kliyan/pasyan nou yo:

- Rive alè chak jou, saj ak kliyan/pasyan yo epi ak pwòch yo.
- Ankouraje liy komunikasyon ouvè avèk kliyan/pasyan yo
- Kenbe yon anviwònman swen ki an sekirite pou kliyan/pasyan yo.
- Enfòme kliyan/pasyan yo sou wòl yo nan sekirite kliyan/pasyan.
- Rapòte evènman ki pa konsistan avèk swen woutin oswa ki lakòz yon blesi reyèl oswa potansyèl pou kliyan/pasyan yo.



Abi Ak Neglijans Kliyan/Pasyan

HAH pa **tolere okenn** abi oswa neglijans pou kliyan yo. Si ou konnen yon abi oswa neglijans, ou gen obligasyon pou rapòte sa imedyatman atravè kanal ki etabli nan etablisman ou an. Gen dat limit pou rapòte ensidan sa yo nan chak eta epi li enpòtan pou w swiv direktiv ki an vigè nan etablisman w lan. Se responsablite tout moun pou respekte deklarasyon misyon an nan bay respè ak swen. Nenpòt anplwaye ki kwè nou inyore yon rapò sou abi oswa neglijans kliyan dwe rapòte enkyetid yo imedyatman nan Liy Asistans Etik la.



Dwa Kliyan/Pasyan Yo

Nou respekte dwa tout kliyan/pasyan yo.

HAH kwè rekonèt ak respekte dwa kliyan/pasyan yo se yon aspè enpòtan nan swen ki ankouraje kliyan/pasyan yo patisipe ak pi byen enfòmè sou swen yo. Yo dwe bay swen, trètman ak sèvis yo nan yon fason ki respekte ak ankouraje diyite, otonomi, estim pou pwòp tèt kliyan/pasyan an, dwa sivil ak patisipasyon kliyan/pasyan an nan pwòp swen li. HAH kwè tou yo dwe planifye epi bay avèk anpil atansyon swen, trètman ak sèvis yo an konsiderasyon ak valè pèsònèl, kwayans, ak preferans kliyan/pasyan an.

Swen nan HAH gen ladan jere pwosesis ak aktivite ki gen rapò ak dwa kliyan/pasyan pandan y ap:

- Enfòmè kliyan/pasyan yo sou dwa ak responsablite yo
- Ede kliyan/pasyan yo konprann epi egzèse dwa yo
- Respekte valè, kwayans, ak preferans kliyan/pasyan yo
- Enfòmè kliyan/pasyan yo sou responsablite yo konsènan swen, trètman, ak sèvis yo

Kèk nan fason nou respekte estanda swen ki gen rapò ak dwa kliyan/pasyan yo enkli::

- Respekte dwa kliyan/pasyan yo pou bay oswa refize konsantman enfòmè
- Enfòmè kliyan/pasyan yo sou direktiv alavans yo
- Respekte desizyon kliyan/pasyan yo ak reprezantan legal yo pran sou fen lavi
- Respekte dwa kliyan/pasyan yo pou resevwa enfòmasyon nan yon fason yo konprann.
- Bay yon pwosesis ki pèmèt HAH revize plent ak doleyans yo.
- Anplis sa, konpayi a respekte Deklarasyon Dwa ak Responsablite kliyan/pasyan yo



Fwod, Gaspiyaj Ak Abi

Nou kwè nan edike anplwaye nou yo/moun k ap bay swen yo sou fason pou anpeche ak detekte fwod, gaspiyaj, ak abi.

HAH pran angajman pou li respekte tout egzijans pwogram swen sante federal, eta, ak lokal yo.

“Fwod” se lè yon moun fè yon fo deklarasyon pou jwenn kèk avantaj li pa gen dwa ak li. “Gaspiyaj” ak “Abi” enkli pratik ki dirèkteman oswa endirèkteman lakòz depans ki pa nesèsè pou yon pwogram swen sante piblik oswa pou kliyan/pasyan yo. Egzanp fwod ak abi enkli:

- Faktirasyon pou sèvis oswa founiti yo pa te bay oswa rann;
- Modifye fòm reklamasyon oswa resi pou jwenn pi gwo pèman;
- Doub faktirasyon yo bay peyè gouvènman yo ak kliyan/pasyan yo oswa yon lòt konpayi asirans; ak
- Ofri, peye, mande, oswa resevwa avantaj finansyèl anba tab, komisyon, oswa rabè, dirèkteman oswa endirèkteman, pou pwovoke referans kliyan/pasyan oswa achte machandiz oswa sèvis pwogram sante piblik la finanse.
- Nenpòt eksplwatasyon kliyan/pasyan

HAH mande pou tout moun ki asosye ak òganizasyon an evite pratik fwod, gaspiyaj oswa abizif epi pou rapòte yo san pèdi tan bay depatman Etik, Konfòmite ak Vi Prive atravè imèl compliance@helppathome.com yo ka rapòte pratik sa yo yon fason anonim pandan y ap kontakte **Liy Asistans Etik** nou an nan **1-844-769-0288**.

FFwòd ak abi ka sijè a lwa eta ak federal yo epi yo ka lakòz rapò bay sèvis pwoteksyon adilt, sèvis pwoteksyon timoun, otorite jidisyèl, ajans Medicaid, ansanm ak peyè yo, ki gen ladan Biwo Enspektè Jeneral la. Ka sa yo ka lakòz tou esklizyon moun oswa enstitisyon yo nan



patisipasyon yo nan pwogram swen sante piblik yo. Direktiv sou fwod ak abi yo di nou dwe:

- Bay sèlman sèvis ki dokimante yo kòm medikalman nesèsè.
- Dokimante sèvis nou bay yo avèk presizyon, alè epi konplètman.
- Fè kodaj konplè, egzat epi ki konsistan nan dosye medikal yo an akò avèk egzijans ak direktiv regilasyon yo. (sa vle di andwa sèvis la, lè adisyonèl pou vizit (yo))
- Rapòte tout depans yo an akò ak pratik kontablite jeneralman aksepte yo ak règleman konpayi a.
- Kenbe kontwòl kontablite entèn yo.
- Kenbe yon faktirasyon egzat ak peyè gouvènman yo, peyè an jesyon swen yo, asirans komèsyal, ak kliyan/pasyan yo, epi tou respekte lwa ak règleman federal ak eta ki enpòtan yo.

Pou plis konsèy oswa enfòmasyon konsènan fwod, gaspiyaj ak abi, ou ka konsilte règleman ekri HAH yo sou sijè sa yo, oswa kontakte Depatman Etik, Konfòmite ak Vi Prive a atravè imèl Compliance@helppathome.com pou konsèy ak sipò oswa pou **rapò anonim** kontakte **Liy Asistans Etik** nou an nan **1-844-769-0288**.

Sanksyon (Moun/Antite Ki Pa Kalifye)

Nou fè rechèch apwopriye nan baz done eskliyon yo anvan anbochaj.

HAH p ap fè kontra, anboche, oswa fakti pou sèvis yon moun oswa òganizasyon ki te eskli oswa ki pa kalifye pou patisipe nan pwogram swen sante piblik yo, oswa ki te kondane pou yon krim ki gen rapò ak founiti byen oswa sèvis swen sante te bay.

Anplis sa, HAH fè depistaj chak mwa pou anplwaye yo/ moun k ap bay swen yo ak founisè yo pou asire moun ki eskli yo trete nan yon fason ki apwopriye.

Anplwaye yo, moun k ap bay swen yo, kontraktè yo, ak founisè yo dwe rapòte si yo vin eskli oswa si yo pa kalifye pou patisipe nan yon pwogram swen sante piblik, oswa si yo akize yo, oswa kondane yo, pou yon krim ki enlike founiti byen oswa sèvis swen sante.

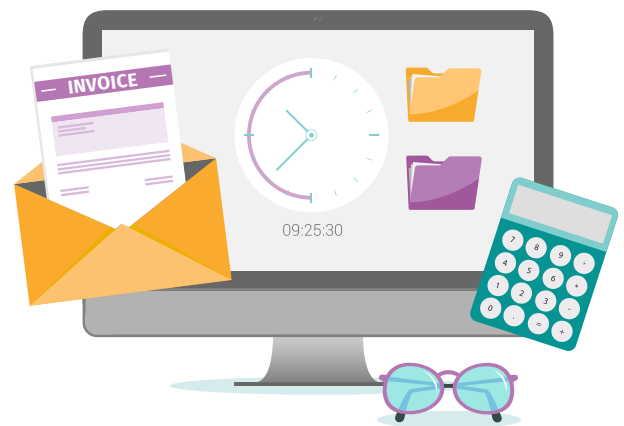
Konsèvasyon Dosye

Nou garanti presizyon ak konfidansyalite dosye.

Help at Home kenbe epi resevwa plizyè tip dosye. Sa a ka gen ladan dosye medikal, dokiman, fakti kliyan/pasyan ak dosye finansyè epi enfòmasyon elektwonik. Règleman eta ak federal yo enpoze egzijans espesifik pou kenbe ak detwi kèk tip dosye espesifik. Paske depatman yo ak branch yo kenbe diferan tip dosye, pran tan pou w familiarize w ak règleman pou kenbe dosye ki aplike pou dosye depatman ak/oswa branch ou a itilize, jere oswa kreye.

Gen plizyè règ ki aplike pou tout moun. Sa yo twò anpil pou detaye men kèk egzanp:

- Pa chanje reyalye yo oswa anrejistre fo done.
- Pa retire okenn dosye konpayi a oswa dokiman nan etablisman an.
- Pa chanje siyati kliyan/pasyan yo sou fèy tan oswa lòt dokiman.
- Kenbe dosye yo nan yon fason konfidansyèl.
- Kenbe epi detwi dosye yo dapre règleman pou Kenbe dokiman.
- Bay dosye yo sèlman ak moun ki otorize dapre règleman ak egzijans regilasyon pou jwenn aksè.

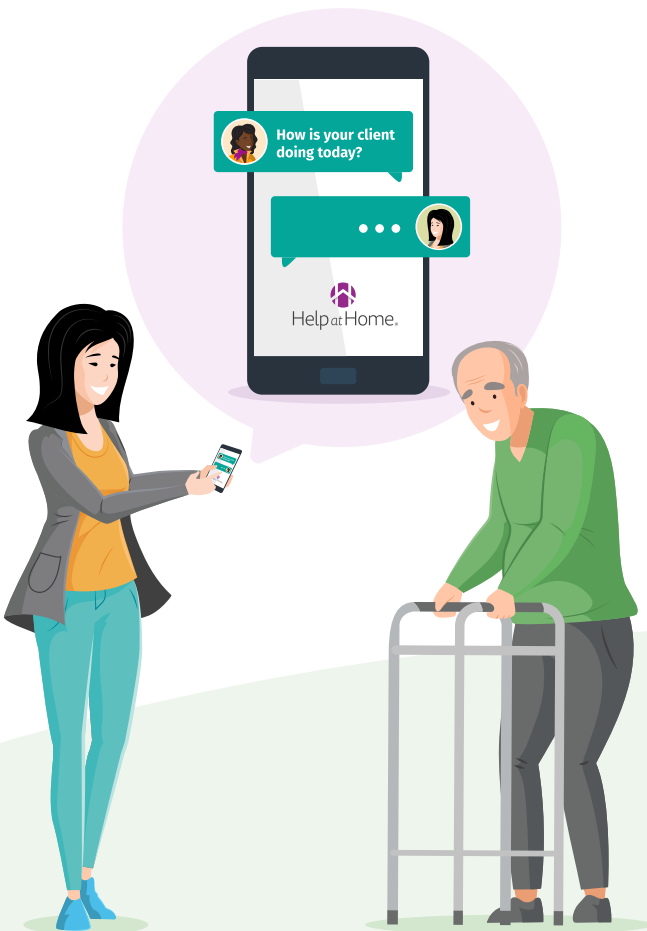


Pwoteksyon Pwopriyete Konpayi Ak Kliyan/Pasyan

Nou pwoteje pwopriyete ak resous kliyan/pasyan yo ansanm ak pa konpayi yo.

Tout anplwaye ak asosye yo dwe itilize pwopriyete ak resous Konpayi yo yon fason responsab epi sèlman pou yon rezon ki apwopriye. Pwopriyete HAH pa ka itilize pou rezon pèsònèl san pèmasyon alekri. Tan, etablsman, oswa ekipman konpayi a pa ka itilize pou rezon ki pa apwouve. Mande sipèvizè w la si w gen kesyon sou itilizasyon apwopriye pwopriyete ak resous konpayi yo.

Li enpòtan pou pwopriyete kliyan/pasyan ki gen valè yo pwoteje kont fwod, gaspiyaj, ak abi. Anplwaye/mounk ap bay swen yo dwe montre respè pou objè kliyan/pasyan ki gen valè yo lakay yo.



Sante Ak Sekirite Nan Espas Travay

Nou Kenbe ak Ankouraje yon Espas Travay ki an Sekirite epi an Sante.

HAH pran angajman pou li respekte tout egzijans pwogram swen sante federal, leta ak lokal yo.

Fè pati pa w la:

- Rete pwoaktif nan pwomosyon pwòp sante ak sekirite ou.
- Swiv règleman ak pwosedi nou yo.
- Sèlman fè travay ou resevwa fòmasyon pou fè.
- Rete atantif fas ak risk sekirite pou kliyan ak mounk ap bay swen yo. Ou dwe rapòte bay sipèvizè w la nenpòt aktivite ilegal, vyolan, oswa sispèk.

Nou pa tolere:

- Okenn menas.
- Entimidasyon.
- Travay anba enfliyans dwòg oswa alkòl.
- Entèdiksyon pou pote nenpòt kalite zam nan pwopriyete HAH, enkli pakin (sòf si salwa otorize sa espesyalman), lakay oswa nan lokal yon kliyan, pandan yon aktivite konpayi a oswa pandan yon evènman konpayi a finanse, eksepte pou pèsònèl sekirite otorize a.

Si travay ou enlike itilizasyon yon veyikil konpayi a oswa pwòp veyikil ou pou bezwen konpayi a:

- Obsève pratik kondwi ki an sekirite.
- Swiv règleman ak pwosedi ki aplikab pou branch etablsman ou an.

Rapòte tout ensidan ak aksidan ki enlike manm pèsònèl, kliyan/pasyan, ekipman ak pwopriyete imedyatman pandan w ap ranpli yon rapò ensidan nan **Riskconnect** oswa pandan w ap kontakte **Jesyon Risk** atravè imèl nan **Riskconnect@helphathome.com**.

Aktivite Ak Enflyans Politik

Help at Home pwoteje estati li kòm yon konpayi ki fè pwofi.

Help at Home defann pwoblèm lejislatif ki afekte konpayi a. Sepandan, HAH se yon konpayi ki fè pwofi epi li pa kontribye lajan pou sipòte pati politik, moun ki poze kandida pou yon pòs, oswa pou avanse pwoblèm politik polemik. Anplwaye ak asosye konpayi yo lib pou sipòte kanpay politik oswa pwoblèm andeyò fonksyon yo nan Help at Home. Sepandan, anplwaye yo dwe asire yo aktivite politik prive yo pa fèt nan yon fason ki sijere sipò nan men òganizasyon an.

Anviwònman Ki Pa Gen Tabak

Nou kwè nan kreye yon anviwònman travay ki pa gen pwodwi tabak pou amelyore eta sante kliyan/pasyan ak anplwaye nou yo.

Li nan règleman konpayi a pou edike manm pèsonèl yo ak piblik la an jeneral sou danje ki genyen nan fimen ak itilizasyon tabak epi bay asistans pou sispann fimen. Kòm yon founisè swen sante ak yon anplwayè konpayi a angaje li pou bay kliyan/pasyan ak manm pèsonèl li yo yon anviwònman ki ankouraje konpòtman ki an sante. Pou rezon sa a, tout biwo Help at Home yo pa gen tabak. Tout moun k ap bay sèvis swen sante lakay kliyan/pasyan yo entèdi pou yo itilize nenpòt tip pwodwi tabak la (enkli sigarèt elektwonik).

Kado Ak Amizman

Nou etabli direktiv pou bay ak aksepte kado.

Li pa apwopriye pou anplwaye yo bay oswa resevwa, dirèkteman oswa endirèkteman, okenn kado (ki gen ladan lajan, sèvis, favè, amizman, òf travay oswa lòt bagay ki gen valè) ki ta ka nan yon fason ki pa apwopriye enflyanse, oswa ki sanble enflyanse, relasyon biznis. Yo ka pran ti atik ki ka gate yo. Sepandan, ou dwe enfòme sipèvizè ou a anvan ou aksepte nenpòt tip kado a.

Resevwa kado nan men anplwaye gouvènman yo oswa ba yo kado

Règ konsènan kado, amizman, oswa vwayaj yo bay anplwaye gouvènman yo oswa fonksyonè piblik yo trè estrik, epi vyole yo ka gen konsekans grav pou moun ki bay kado a, HAH, ak moun k ap resevwa kado a. Kidonk, HAH pa janm ofri ni bay moun ki afilye ak gouvènman an kado oswa objè ki gen valè.

Pa janm mande oswa aksepte kado nan men yon kliyan/pasyan kòm echanj sèvis. Si yon moun ofri w lajan, pa aksepte li. Si yo ensiste, enfòme sipèvizè w la oswa responsab ou a.

Bay kado, oswa resevwa kado nan men, moun oswa konpayi ki fè biznis ak (oswa ap chèche fè biznis ak) konpayi a, oswa ki ta ka reprezante yon sous referans posib pou kliyan/pasyan yo oswa lòt biznis, ka kontrè ak lalwa. Tanpri konsilte sipèvizè w la oswa voye yon imèl bay Depatman Etik, Konfòmite ak Vi Prive pou nenpòt kesyon konsènan kado sa yo nan **Compliance@helppathome.com** oswa pou **rapò anonim** kontakte **Liy Asistans Etik** nou an nan **1-844-769-0288**.

Konfli Enterè

Nou asire n nou idantifye sitiyasyon ki ka prezante yon konfli enterè pou yon anplwaye konpayi a epi, si sa nesèsè, jere li nan yon fason ki apwopriye.

Anplwaye ak asosye konpayi yo pafwa gen enterè pèsònèl oswa finansyè ki fè patisipasyon yo nan kèk aktivite ak tranzaksyon Konpayi yo pa apwopriye. Yo rele sitiyasyon sa yo “konfli enterè.” Men de egzanp nan sa yo ka konsidere kòm konfli enterè:

- Yon sitiyasyon kote yon anplwaye oswa yon asosye (oswa yon manm fanmi anplwaye oswa asosye sa a) ap travay oswa gen yon enterè finansyè nan yon konpayi ki fè biznis ak Help at Home.
- Yon sitiyasyon kote yon anplwaye oswa yon asosye Help at Home ap travay tou a tan pasyèl pou yon vandè, konpetitè, founisè, oswa kliyan/pasyan Help at Home.

Li trè enpòtan pou nenpòt anplwaye oswa asosye konpayi a divilge san pèdi tan nenpòt konfli enterè aktyèl oswa potansyèl bay yon sipèvizè. Yo ka voye Kesyon/ Demann pou konsèy konsènan konfli enterè yo bay Depatman Etik, Konfòmite ak Vi Prive atravè imèl nan Compliance@helpathome.com oswa pou **rapò anonim** kontakte **Liy Asistans Etik** nou an nan **1-844-769-0288**.

Aji Ak Onètete Avèk Kliyan, Vandè/Founisè Ak Konsiltan Yo

Nou vize presizyon ak onètete nan deklarasyon piblik nou yo.

Montre respè pou kliyan/pasyan, envite ak asosye biznis nou yo mande pou nou sèlman fè deklarasyon nou konnen ki onèt epi egzat. Dokiman ekri yo dwe prepare nan yon fason apwopriye. Tout enfòmasyon biznis, dosye ak rapò yo dwe konplè, egzat epi gen verite ladan yo.

Li enpòtan pou nou respekte lwa sou mak depoze ak dwa otè, ansanm ak tout egzijans pou lisans. Si w gen nenpòt kesyon konsènan lwa ak egzijans sa yo, kontakte Depatman Jiridik la.

Nou sipòte konpòtman biznis etik lè nou reprezante tèt nou nan yon fason apwopriye devan piblik la. Pou kontwole efikasman alafwa materyèl enprime entèn ak ekstèn yo, nenpòt materyèl enprime yo pwopoz pou yon depatman nan konpayi a itilize ak/oswa pataje ak yon odyans ekstèn dwe prezante bay Responsab Relasyon Piblik la nan **(502) 445-4126** pou egzaminasyon ak apwobasyon anvan pwodiksyon.



Respè Ak Diyite Nan Espas Travay

Nou fè efò pou kenbe yon espas travay ki pa gen okenn fòm asèlman ilegal.

Sa nan règleman konpayi a pou kenbe yon anviwonman travay ki pa gen okenn fòm asèlman ilegal. Nou p ap tolere kòmantè oswa konpòtman ki gen rapò ak laj, ras, kwayans, koulè, orijin nasyonal, sèks, relijyon, estati veteran, andikap, eta sivil, oryantasyon seksyèl, oswa nenpòt lòt klasifikasyon lwa federal, eta, oswa lokal yo pwoteje. Yo dwe trete anplwaye, kliyan/pasyan ak vizitè yo avèk diyite, respè epi koutwazi.

Travay pou divès kalite moun:

Arasman seksyèl se yon vyolasyon lalwa epi nou p ap tolere ni apwouve li. Konpòtman sa a defini kòm avans seksyèl endezirab, demann pou favè seksyèl ak nenpòt lòt konpòtman vèbal oswa fizik ki gen nati seksyèl, espesyalman lè:

- Li vin tounen yon tèm oswa yon kondisyon travay.
- Yo itilize li pou pran desizyon ki afekte travay yon moun.
- Li kreye yon anviwonman travay entimidan, ostil oswa ofansif.

Arasman seksyèl gen ladan li tou kòmantè, blag, sijesyon, deklarasyon ki gen yon konotasyon seksyèl oswa lòt remak oswa aksyon ki ofansif.

Nou p ap tolere konpòtman tankou entimidasyon, abi vèbal oswa fizik, kondwit seksyèl ki pa apwopriye, oswa kreyasyon yon anviwonman travay ostil oswa ofansif. Moun k ap travay nan tout nivo nan konpayi a, ki gen ladan jesyon, manm pèsònèl klinik ak administratif, pratikan endepandan ki gen lisans, ak manm kò gouvènans yo dwe konpòte yo nan yon fason pwofesyonèl pou espas travay la ka pa gen konpòtman ki ta ka gen yon enpak negatif sou sekirite kliyan/pasyan yo.

Konpayi a pral fè tout efò pou anpeche tout kalite diskriminasyon ak asèlman. Nou tout gen dwa pou n travay nan yon anviwonman kote gen respè youn pou lòt ak pwofesyonalis. Tanpri rapòte nenpòt aktivite ki enplike diskriminasyon oswa asèlman bay sipèvizè, responsab ou, depatman Resouzimèn nan atravè imèl nan AskHR@helppathome.com, oswa nan **Liy Asistans Etik** la nan **1-844-769-0288**.

Demann Ak Distribisyon

Help at Home pran angajman pou pran swen kliyan/pasyan li yo, Nou pa mande oswa distribye okenn materyèl oswa pwodwi pou vann oswa pou fè arajman travay prive.

Li nan règleman Help at Home pou entèdi nenpòt demann anplwaye ak kliyan/pasyan. “Distribisyon San Demann” gen ladan, men pa limite ak, distribisyon, pasasyon, vann, oswa mande yon lòt moun pran, rekonèt oswa achte materyèl, dokiman, machandiz oswa atik. Anplwaye yo pa ka fè demann ak kliyan/pasyan oswa vizitè yo pou kèlkeswa rezon an oswa fè aranjman travay prive. Atik pèsònèl oswa avi ki soti nan nenpòt sous ki pa HAH pa ka afiche sou pano afichaj konpayi yo. Atik ki ankouraje nenpòt òganizasyon oswa antite komèsyal, ideyoloji politik, relijye oswa lòt kòz, oswa ki gen ladan mesaj oswa eslogan ki ka deranje kliyan/pasyan yo oswa ki ka afekte sèvis swen kliyan/pasyan yo ka pa afiche.

Espas Travay Ki Pa Gen Dwòg

Help at Home angaje li pou yon espas travay ki pa gen dwòg.

Li nan politik konpayi a pou ankouraje yon anviwonman zewo tolerans pou fabrikasyon, distribisyon, pasasyon, posesyon, oswa itilizasyon ilegal alkòl, sibstans kontwòle, oswa dwòg ilegal nan espas travay.

Lwa Kont Retwokomisyon, Komisyon Degize Ak Koripsyon

Lwa kont retwokomisyon yo aplike nan nenpòt sityasyon kote anplwaye yo bay sèvis yon pwogram swen sante federal oswa eta (Medicare ak Medicaid, epi pwogram ki sanble yo) peye. HAH estrikteman entèdi pou bay oswa resevwa nenpòt kado, avantaj, oswa koutwazi biznis nan men patnè biznis nou yo si youn nan objektif yo se rekonpanse referans biznis nan pase oswa ankouraje referans biznis nan lavni.

Nou mande pou anplwaye, dirijan, ak direktè nou yo pou yo sispann nenpòt kondwit ki ka vyole lwa federal ak eta ki gouvènè referans kliyan/pasyan, relasyon finansyè swen sante, ak patisipasyon nan nenpòt pwogram avantaj swen sante federal oswa eta, tankou Medicare, Medicaid, Depatman Zafè Veteran (Department of Veterans Affairs, VA), ak lòt ajans eta finanse.

Lwa federal **retwokomisyon** entèdi nenpòt moun oswa antite:

1. Ofri, peye, mande, oswa resevwa, dirèkteman oswa endirèkteman, nenpòt bagay ki gen valè
2. Pwovoke oswa rekonpanse referans kliyan/pasyan oswa jenere lòt biznis
3. Enplike nenpòt atik oswa sèvis Medicare, Medicaid, oswa nenpòt lòt pwogram swen sante federal oswa eta kouvri

An rezime, pwovoke oswa rekonpanse lòt moun pou referans biznis estrikteman entèdi epi ka vyole Lwa Retwokomisyon ak lòt lwa federal ak eta ki aplikab.

Gen anpil lwa eta ki sanble. Lwa sa yo laj epi yo ka aplike nan kèk nan aktivite nou yo oswa nan relasyon nou ak kliyan/pasyan /kliyan oswa patnè biznis. Lwa federal ak eta Stark entèdi tou referans doktè bay antite kote yon doktè, oswa yon fanmi pwòch yon doktè, gen yon enterè finansyè.

Aktyèlman HAH pa fè biznis nan okenn jiridiksyon andeyò Etazini epi li pa gen okenn relasyon biznis ak okenn gouvènman etranje oswa fonksyonè gouvènman etranje. Si, nan lavni, nou angaje nou nan aktivite biznis ki ka enplike jiridiksyon etranje oswa fonksyonè etranje, règleman nou se pral konfòme nou ak tout lwa ki kont koripsyon ki aplikab nan operasyon nou yo, ki gen ladan Lwa sou Pratik Koripsyon Etranje (“Foreign Corrupt Practices Act, FCPA”) ak lwa ki kont koripsyon nan jiridiksyon sa yo. Règleman sa yo t ap entèdi, pami lòt bagay, bay, ofri, oswa otorize bay nenpòt bagay ki gen valè ak, oswa pou benefis, yon fonksyonè etranje, nan objektif pou jwenn oswa kenbe biznis, pou asire nenpòt lòt avantaj biznis, oswa pou jwenn trètman favorab gouvènman an. Si yo adopte règleman sa yo, HAH pral fòme pèsònèl ki konsène yo sou dispozisyon FCPA yo ak règleman ki gen rapò ak yo. Vyolasyon entansyonèl ak volontè nan lwa federal ak eta sa yo ka lakòz pouswit kriminèl ak/oswa sivil ansanm ak penalite, enkli prizon. Anplis sa, vyolasyon entansyonèl ak volontè nan lwa federal ak eta sa yo pral sijè ak mezi disiplinè jiska revokasyon travay ansanm ak aksyon jiridik.



Lit Kont Blanchisman Lajan

Help at Home te estriktire operasyon li yo pou asire moun k ap bay swen, anplwaye, etablisman, ak sèvis nou yo pral itilize sèlman pou rezon lejitim. Nou pran angajman pou nou respekte totalman tout lwa, règ, ak règleman ki aplikab kont blanchisman lajan ak finansman teworis. Ou pa dwe patisipe oswa fasilite blanchisman lajan; si w fè sa, menm nan yon fason entansyonèl, ka lakòz sanksyon sivil ak kriminel kont ni oumenm ni Help at Home.

Lwa Antimonopolis

Objektif lwa antimonopolis yo se bay kliyan yo chwa nan pwodwi ak sèvis yo pandan y ap kreye yon nivo egal nan mache a atravè pwomosyon konpetisyon san patipri. Ou dwe toujou respekte tout lwa ak règleman ki aplikab ki gen entansyon kontwole konpetisyon paske si w pa respekte obligasyon sa yo sa ka lakòz responsablite sivil ak kriminel—ni pou oumenm ni pou HAH. Aksyon ki vyole lwa antimonopolis yo enkli, men pa limite ak, diskite, negosye, ak/oswa antre nan yon akò ak yon konpetitè pou (1) pataje enfòmasyon sansib sou konpetisyon san jistifikasyon lejitim; (2) fikse pri (tarif) yon fason konpetitif nan nenpòt nivo oswa etabli lòt kondisyon sèvis; (3) pataje kliyan oswa mache; (4) bòykote yon founisè oswa yon kliyan; oswa (5) desizyon sou anbochaj oswa demann pou resouzimèn (Human Resources, HR). Si w gen nenpòt kesyon konsènan nenpòt fòm diskisyon, negosyasyon, oswa akò ki apwopriye, ou ta dwe konsilte Depatman Jiridik pou kesyon ou yo. Anplis sa, nenpòt vyolasyon ki sispèk dwe rapòte bay Depatman Jiridik la.

Lwa Maketing

Pratik maketing nan HAH dwe toujou baze sou enfòmasyon ki reyèl. Nou pa fè kòmantè negatif sou lòt founisè sèvis yo. Nou estrikteman entèdi defòmasyon laverite oswa fo deklarasyon. Si w enplike nan maketing oswa nan pwomosyon pou kliyan potansyèl, ou dwe konnen epi respekte tout règ ak règleman ki aplikab yo. Kliyan potansyèl nou yo dwe gen enfòmasyon ki ase epi ki egzat pou pran desizyon enfòmè. Si ou pa sèten si yon deklarasyon ka vyole yon lwa oswa règleman ki aplikab, ou dwe evite fè deklarasyon sa a.

Founisè Yo

Nou chwazi founisè sou baz kritè tankou kalite, pri, disponiblite, ak sèvis. Nou mande pou founisè nou yo respekte menm estanda elve nou enpoze tèt nou yo epi nou mande pou tout vandè ak kontraktè k ap aji nan non nou pou yo opere avèk etik epi an konfòmite ak lalwa. Pou reyalize objektif sa a nou te adopte yon Kòd Kondwit Founisè ki aplikab pou tout founisè konpayi a (Kòd Kondwit Founisè – Help at Home Knowledge Center (zendesk.com)).





Konpetitè Yo

Li akseptab pou kolekte enfòmasyon sou konpetitè nou yo ak sou kliyan, founisè, ansanm ak vandè yo, depi nou fè sa nan yon fason legal epi avèk etik. Itilize bon sans; pa janm pwovoke oswa fòse lòt moun pou yo ba w enfòmasyon epi rasanble enfòmasyon nan sous piblik yo ak nan kòmantè kliyan yo epi dokimante sous enfòmasyon sa yo.

Ekzanpsyon Nan Kòd Sa A

Nan kèk sikonstans eksepsyonèl, nou ka konsidere epi akòde yon egzansyon nan dispozisyon ki nan Kòd la (ki pa sa yo lalwa mande). Kontakte Depatman Etik, Konfòmite ak Vi Prive nan compliance@helpathome.com si ou kwè kèk sikonstans espesyal jistifye yon egzansyon nan nenpòt nan dispozisyon ki nan Kòd la.

Règleman Pòt Louvri

Nan yon efò pou kreye ak amelyore kominikasyon nan konpayi a, nou te aplike yon règleman pòt ouvè ki pèmèt tout anplwaye yo eksprime enkyetid yo konsènan pwoblèm espas travay. Sa ankouraje sipò ak valè anplwaye yo, amelyore moral epi finalman pwodiktivite. Anplwaye yo ta dwe premyèman toujou souleve enkyetid yo ak siperyè dirèk yo anvan yo soumèt yo bay Depatman Etik, Konfòmite ak Vi Prive a.





Idantifikasyon Manm Pèsonèl Ak Vandè

Tout moun k ap bay swen ak manm pèsonèl yo dwe idantifye tèt yo bay kliyan/pasyan yo anvan yo bay swen lakay oswa nenpòt lòt sèvis swen sante. Idantifikasyon Manm Pèsonèl ak/oswa Vandè yo ka fèt lè w pote yon badj idantifikasyon oswa lòt fòm idantifikasyon. Tout Vandè k ap antre nan nenpòt nan etablisman oswa lokal HAH yo dwe idantifye tèt yo nan yon fason apwopriye; **Yon anplwaye oswa yon manm pèsonèl HAH dwe akonpaye Vandè yo pandan yo nan etablisman HAH yo.**

Verifikasyon Antesedan

HAH pran angajman pou li ofri yon anviwonman ki an sekirite pou anplwaye, kliyan, konsomatè, ak vandè nou yo. HAH dwe konfòme li tou ak egzijans federal ak eta yo konsènan sèvis nou bay yo. Pou rezon sa a, HAH

egzije verifikasyon antesedan anvan anbochaj ak lòt verifikasyon apwopriye. Verifikasyon Enspektè Jeneral Depatman Sante Ak Resouzmèn Etazini (Health and Human Services Office of the Inspector General, HHS-OIG) an reyalize an akò ak règleman federal, eta, ak konpayi a. Nouvo anplwaye yo pa ka kòmanse travay jiskaske yo fin fè ak apwouve verifikasyon antesedan ak lòt verifikasyon nesèsè yo.

Lisans Pwofesyonèl

Si yon manm pèsonèl HAH se yon klinisyen ki gen lisans oswa sètifye (ki gen ladan, men pa limite ak, doktè ak enfimyè), li pral oblije respekte direktiv pratik klinik yo pibliye pou lisans oswa sètifikasyon espesifik li a ak eta li a. Anplis sa, li pral kenbe estati lisans oswa sètifikasyon li epi konfòme li ak tout egzijans federal ak eta ki gen rapò ak disiplin pwofesyonèl li.

Ankèt Ak Verifikasyon Ekstèn

Nan preparasyon pou, pandan epi aprè ankèt ak verifikasyon ekstèn yo, anplwaye HAH yo dwe entèraji avèk tout kò verifikasyon ekstèn yo nan yon fason dirèk, ouvè, ak onèt. Okenn aksyon pa ta dwe pran nan relasyon avèk kò ankèt yo ki ta ka twonpe ekip ankèt ekstèn yo, dirèkteman oswa endirèkteman.

Domèn kesyon ki gen rapò ak ankèt ajans ekstèn yo trè enpòtan epi pi laj pase sa ki nan Kòd sa a. Objektif kòd nou an se bay konsèy jeneral sou sijè enterè jeneral anndan òganizasyon an.



Nou reponn ankèt yo avèk transparans ak enfòmasyon egzat. Nan preparasyon pou oswa pandan yon ankèt oswa enspeksyon, kòlèg HAH yo pa dwe janm kache, detwi, oswa chanje okenn dokiman; bay manti; oswa fè deklarasyon ki twonpe reprezantan ajans lan. Kòlèg HAH yo pa dwe janm eseye pwovoke tou yon lòt kòlèg pou bay enfòmasyon ki pa kòrèk oswa anpeche, twonpe, oswa retade bay enfòmasyon oswa dosye ki gen rapò ak yon posib vyolasyon lalwa. Nenpòt moun ki konnen yon vyolasyon oswa sispèk yon vyolasyon reprezantasyon pou bay ajans ankèt yo yon deklarasyon ak repons ki baze sou laverite ak reyalyte dwe rapòte sa imedyatman bay siperyè dirèk yo oswa bay Depatman Etik, Konfòmite ak Vi Prive nan Compliance@helppathome.com oswa pou **rapò anonim** kontakte **Liy Asistans Etik** nou an nan **1-844-769-0288**.

Nou Remèt

Nou sipòte divès òganizasyon, tankou Help at Home Foundation, Help at Home Cares Fund ak pwogram Give Back Time nou an. Pou anplwaye ki vle angaje yo nan yon pwosesis politik, patisipasyon sa a totalman volontè epi yo dwe fèt nan tan pèsònèl epi san yo pa nwi oswa anbarase HAH.



Kòm toujou, tanpri asire w aktivite ou yo legal epi konsistan avèk Règleman sou Konfli Enterè nou yo ki mansyone pi wo a. Demann oswa konsiderasyon pou apwobasyon fon – Egzanp, ou pa dwe janm itilize oswa bay byen oswa fon HAH nan nenpòt aktivite eksteryè, sof si ou te resevwa apwobasyon alavans nan men Direktè Finans, Direktè Jiridik, ak Direktè Jeneral nou an. Pou nenpòt kesyon, tanpri kontakte Depatman Konfòmite a nan Compliance@helppathome.com oswa pou **rapò anonim** kontakte **Liy Asistans Etik** nou an nan **1-844-769-0288**.



Ou **Otonòm.**
Ou gen yon **Responsablite.**
Ou gen yon **Vwa.**
Ou gen **Enpòtans.**
Pale.



Mesaj Direktè Etik ak Konfòmite a

Chè Anplwaye Èd Lakay:

Pwogram Etik, Konfòmite ak Vi Prive a se plan aksyon nou pou asire nou fonksyone avèk onètete, transparans, ak entegrite.

Nou tout gen yon responsablite pou pran desizyon chak jou ki gen enpak sou repitasyon nou ak relasyon nou ak nou youn lòt, kliyan/pasyan, manm pèsònèl, dirijan, konsèy administratif ansanm ak kominote nou yo. Fè travay nou avèk etik, entegrite epi transparans esansyèl pou prezève kilti nou ak pwoteje biznis nou epi mak nou.

Isi w gen nenpòt kesyon konsènan sa ou panse ki ta ka yon aktivite ki bay dout nan Help at Home, tanpri pale ak sipèvizè dirèk ou a, kontakte Depatman Etik ak Konfòmite a atravè imèl: Compliance@helppathome.com, rele **Liy Asistans Konfòmite** a nan **1-844-769-0288** oswa sou entènèt atravè <https://helppathome.navexone.com>. Liy Asistans Etik la anonim, kidonk nou ankouraje w pou pale san rezèv sou enkyetid ou yo. Ou p ap sibi okenn vanjans paske w itilize **Liy Asistans Etik** ak Konfòmite a.

Nan non Konsèy Administratif nou an ak nan non mwen, tanpri aksepte remèsiman sensè nou pou angajman w genyen pou ekselans ak pou pataje objektif nou pou bay swen kalite nan tout kominote nou yo. Kenbe yon estanda elve nan ekselans se yon eleman esansyèl pou asire Help at Home rete yon sistèm swen/sante nan kay eksepsyonèl. Lè nou travay kòm yon ekip epi fè travay nou avèk etik ak meyè kapasite nou, tout moun benefisye – kliyan/pasyan, anplwaye, ak kominote nou yo.

Sensèman,

MARISOL CASTRO

Direktè Etik ak Konfòmite

Help at Home, LLC

Kontak Kle HAH

Jwenn èd ak	Kontak	Enfòmasyon kontak
Kesyon oswa enkyetid konsènan lwa, Kòd, règleman sipò nou yo	Marisol Castro Direktè Etik ak Konfòmite	mcastro@helppathome.com
Pou poze kesyon oswa enkyetid konsènan zafè jiridik ak pwoblèm konfli	Joe Bonaccorsi Direktè Jiridik	jbonaccorsi@helppathome.com
Vi prive oswa konfidansyalite enfòmasyon kliyan oswa anplwaye; Enkyetid konsènan Lwa sou Transparans ak Responsablite Asirans Sante (Health Insurance Portability and Accountability Act, HIPAA)	Jose Camps Vis Prezidan Konfòmite ak Responasb Vi Prive	jcamps@helppathome.com
Enkyetid teknolojik, ki gen ladan risk sibèsekirite	Chris Lockery Direktè Sekirite	clockery@helppathome.com
Kesyon oswa enkyetid konsènan lwa, Kòd, règleman sipò nou yo	Depatman Etik, Konfòmite ak Vi Prive	Compliance@helppathome.com
Kesyon oswa enkyetid konsènan ensidan ki enplike manm pèsònèl ak kliyan/pasyan yo	Howard Rosenblum Jesyon Risk	Riskconnect@helppathome.com
Enkyetid Resouzimèn	Depatman Resouzimèn	AskHR@helppathome.com
Pou rapòte enkyetid sekirite IT	Ensidan Sekirite Teknoloji Enfòmasyon (Information Technology, IT)	Infosec@helppathome.com
Pou rapòte nenpòt enkyetid	Liy Asistans Etik	1-844-769-0288 Liy Èd Etik Desktop/Mobil https://helppathome.navexone.com/



Resous Adisyonèl

Kòd la pa kouvri tout sitiyasyon ou ka rankontre nan travay ou, kidonk li enpòtan pou w itilize bon sans nan tout sa w ap fè epi chèche èd si w pa sèten sou kòman pou w konpòte ou. Ou ta dwe enfòme w tou sou resous sa yo ki disponib pou ou:

Manyèl Anplwaye Eta a:

Disponib nan biwo Branch lokal yo

Manyèl Administratif Konpayi:

Disponib nan biwo Branch lokal yo oswa nan Sant Sipò Konpayi a

Règleman ak Pwosedi Vi Prive HIPAA:

Disponib nan <https://www.helppathome.com/compliance>

Règleman ak Pwosedi Sekirite HIPAA:

Disponib nan <https://www.helppathome.com/compliance>

Liy Asistans Etik, Disponib 24 sou 24

1-844-769-0288

Angle ak Panyòl

Entènèt : <https://helppathome.navexone.com/>
<https://www.helppathome.com/compliance>

Imèl Depatman Etik, Konfòmite ak Konfidansyalite:
Compliance@helppathome.com



Deklarasyon Konpreyansyon Ak Konfòmite Avèk Pwogram Etik, Konfòmite Ak Vi Prive

Non an Lèt Detache: _____ Lokal/Eta Branch lan: _____

Mwen te li Kòd Estanda Etik Help at Home nan. Mwen konprann egzijans yo mande m yo, epi mwen angaje m pou m respekte responsablite mwen an akò avèk Kòd la.

Sòf si mwen te bay yon eksplikasyon alekri pi ba a, Mwen sètifye mwen te respekte egzijans Pwogram Etik, Konfòmite ak Vi Prive a, Mwen pa te konnen okenn vyolasyon Pwogram Etik ak Konfòmite a, epi Mwen pral respekte egzijans Pwogram nan pandan tout dire asosyasyon Mwen avèk Konpayi a.

Mwen konprann si mwen vyole Kòd Estanda Etik sa a, Help at Home ka pran mezi disiplinè kont mwen, ki gen ladan revokasyon kontra travay mwen oswa anilasyon relasyon kontra mwen oswa lòt relasyon avèk Konpayi a.

Mwen sètifye yo pa t akize mwen, kondane mwen, oswa mwen pa t plede koupab pou okenn ofans kriminel ki gen rapò ak swen sante nan okenn fason. Okenn ajans federal ak/oswa eta a pa t mete m nan lis kòm ekskli, entèdi, oswa otreman pa kalifye pou patisipe nan nenpòt pwogram swen sante ki finanse federalman oswa nan kontra federal ak/oswa eta. Mwen pral fè Konpayi a konnen san pèdi tan si yo te ekskli, entèdi, oswa sispansyon men pou m patisipe nan nenpòt pwogram swen sante gouvènman an, oswa si yo te akize oswa kondane Mwen pou nenpòt kondwit ki ka lakòz eskliyon, entèdiksyon, oswa sispansyon.

Siyati _____ Dat _____

Fòm sa a dwe ranpli, rekonèt elektwonikman ak/oswa siyen epi yo dwe mete li nan dosye elektwonik anplwaye ou nan Depatman Resouzimèn.



Help at Home®

Care to Live Your Life.

www.helppathome.com